



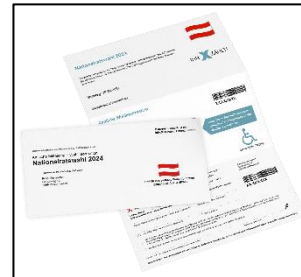
Marktgemeinde

**Niederwaldkirchen**

Ausgabe Nr. 4 / August 2024

[www.niederwaldkirchen.at](http://www.niederwaldkirchen.at)

# GEMEINDE INFO



**Wahlinfo zur  
Nationalratswahl 2024**



**Wichtige Info zur  
Biomüll-Entsorgung!**

Amtliche Mitteilung, Zugestellt durch Post.at



leader  
region **DONAU**  
**BÖHMERWALD**



**Bienenfreundliche  
Gemeinde.**  
Oberösterreich blüht auf.

**HANS  
BERG  
LAND**

### Bürgermeister- Sprechstunden:

**Montag bis Freitag  
von 8:00 – 12:00 Uhr nach tele-  
fonischer Vereinbarung**

### **Inhalt:**

- Vorwort
- Volksschul-Eröffnung
- Tag der offenen Tür
- Nationalratswahl
- Handwerkerbonus
- Gebührenbremse
- Vorsicht am Schulweg
- Spielgruppe startet wieder
- Biomüll Info
- Eintragung von Meistertiteln
- Ferien 2024-Danke
- Familienfest auf der Donauwies`n
- Revital Sammeltage
- Veranstaltungen
- Urlaub Arztpraxis
- Kaufhaus Aigner sucht Verstärkung
- Zivilschutzalarm

### Impressum:

#### **Medieninhaber und**

#### **Herausgeber:**

Marktgemeinde Niederwaldkirchen

#### **Für den Inhalt verantwortlich:**

Marktgemeinde Niederwaldkirchen

#### **Satz und Layout:**

Eva Fuchs, im Sinne einer besseren Lesbarkeit der Texte werden personenbezogene Hauptwörter nur in einer geschlechterspezifischen Formulierung angeführt. Sie richten sich an Frauen und Männer gleichermaßen.

#### **Fotos:**

Marktgemeinde  
Niederwaldkirchen, privat,  
pixabay.com



## **Liebe Gemeindebürgerinnen und Gemeindebürger**

Als Bürgermeister darf ich euch sehr herzlich zur offiziellen Eröffnung der neuen Volksschule am 13. September um 15:30 einladen. Es gibt auch die Möglichkeit die Räume zu besichtigen. Die Kinder der Volksschule haben dafür Lieder einstudiert und ein Ensemble des Musikvereins wird den Festakt umrahmen. Viele Ehrengäste haben ihr Kommen zugesagt, allen voran unser geschätzter Herr Landeshauptmann Mag. Thomas Stelzer. Neben einer modernen Schule mit einem Marktplatz wird auf das Dach der Volksschule eine Photovoltaikanlage montiert. Diese gibt uns die Möglichkeit in Zukunft einen Großteil der gemeindeeigenen Gebäude mit Strom zu versorgen.

Im Blattinneren sind Informationen zur anstehenden Nationalratswahl 2024 zu finden. Bitte nutzt euer Wahlrecht, um die Wege unserer Republik in den nächsten Jahren mitzubestimmen.

Ich freue mich auf spannende Gespräche und wünsche euch noch eine schöne Zeit.

Euer  
Harald Haselmayr  
Bürgermeister



## Eröffnung der Volksschule Niederwaldkirchen



Mit großer Freude lädt die Gemeinde Niederwaldkirchen zur Eröffnung des neuen Volksschulgebäudes ein.

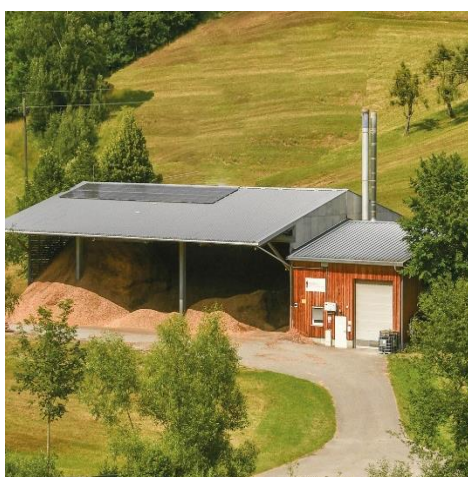
Nach intensiven Bauarbeiten erstrahlt die Schule nun in neuem Glanz und bietet den Kindern in den hellen Räumlichkeiten ideale Lernbedingungen.

**Die Eröffnung findet am Freitag, 13. September 2024, um 15:30 Uhr, in der neuen Volksschule statt.**

Die Volksschulkinder haben sich bereits vor den Ferien auf die Eröffnung mit Liedern und einer Judoeinlage vorbereitet. Weiters wird die Eröffnung durch ein Bläserensemble musikalisch begleitet. An diesem Tag besteht natürlich auch die Möglichkeit, die neuen Räumlichkeiten zu besichtigen

***Die Gemeinde Niederwaldkirchen freut sich auf zahlreiches Erscheinen, um den gelungenen Neubau gemeinsam zu feiern!***

## Tag der offenen Tür - Nahwärme NWK



Die Nahwärme Niederwaldkirchen feiert 20 Jahre!

Am Tag der offenen Tür sind alle herzlich eingeladen dieses Jubiläum mitzufeiern.

**Wann:**

13. September 2024

15:00 – 18:00 Uhr

- Führung und Besichtigung des Heizwerkes
- Ausstellung von Forstgeräten

Besucher, die klimafreundlich anreisen, erhalten ein kleines Gastgeschenk. (Solange der Vorrat reicht)

***Auf euer Kommen freut sich das Team der Nahwärme***



Das OÖ Hilfswerk sucht für die **Schülernachmittagsbetreuung in Niederwaldkirchen** eine:n Freizeitbetreuer:in oder Kinderbetreuer:in für 12,5 Wo.-Std.

Auch Quereinsteiger:innen sind herzlich eingeladen sich zu bewerben!

Nähere Infos und Bewerbungen:

**OÖ Hilfswerk GmbH**

Familien- und Sozialzentrum  
Rohrbach

Maria Stelzer

Stadtplatz 22, 4150 Rohrbach

Tel. +43 7289 - 4863 oder 0664

80765 2900

[rohrbach@ooe.hilfswerk.at](mailto:rohrbach@ooe.hilfswerk.at)



**NAHWÄRME**

## Wahlinformation zur Nationalratswahl

*Am 29. September wird gewählt. Unsere „Amtliche Wahlinformation“ erleichtert das gesamte Prozedere der Abwicklung – für Sie und für die Gemeinde.*

Wir möchten seitens der Gemeinde unsere Bürger:innen bei der bevorstehenden Nationalratswahl optimal unterstützen. Deshalb werden wir Ihnen zeitgerecht eine „Amtliche Wahlinformation – Nationalratswahl 2024“ voraussichtlich Mitte/Ende August zustellen.

**Achten Sie daher bei all der Papierflut, die anlässlich der Wahl verschickt wird, besonders auf unsere Mitteilung.**

**Diese ist mit Ihrem Namen personalisiert und beinhaltet einen Zahlencode für die elektronische Beantragung einer Wahlkarte im Internet, einen schriftlichen Wahlkartenantrag mit Rücksendekuvert, sowie einen Strichcode für die schnellere Abwicklung bei der Wahl.**

### Was ist mit all dem zu tun?

Zur Wahl am 29. September 2024 bringen Sie den personalisierten Abschnitt und einen amtlichen Lichtbildausweis in das Wahllokal mit. Dadurch können Sie im Wählerverzeichnis schnell und einfach gefunden werden – die Wahlabwicklung wird beschleunigt.

Können Sie am Wahltag nicht in Ihrem Wahllokal wählen, dann beantragen Sie am besten eine Wahlkarte für die Briefwahl. Nutzen Sie dafür bitte das personalisierte Service in unserer Wahlinformation.

Folgende Möglichkeiten zur Beantragung stehen Ihnen zur Verfügung:

- persönlich bei der Gemeinde
- schriftlich mit der zugesendeten personalisierten Anforderungskarte inklusive Rücksendekuvert oder
- elektronisch im Internet unter [www.meinewahlkarte.at](http://www.meinewahlkarte.at) (Rund um die Uhr)

Die Wahlkarte muss am 29. September 2024, spätestens bis 17:00 Uhr, bei der Bezirkswahlbehörde abgegeben werden – alternativ ist auch die Abgabe in einem Wahllokal am Wahltag während der Öffnungszeiten möglich.



### UNSERE TIPPS:

Beantragen Sie Ihre Wahlkarte möglichst frühzeitig! Wahlkarten können nicht telefonisch beantragt werden! Der letztmögliche Zeitpunkt für mündliche Wahlkartenanträge ist der 27. September 2024, 12:00 Uhr. Schriftliche Anträge sind bis 25. September 2024 möglich. Je nach Antragsart erfolgt die Zustellung zumeist mittels eingeschriebener Briefsendung auf Ihre angegebene Zustelladresse.

**VERWENDEN SIE BITTE FÜR DIE WAHLKARTENANTRÄGE DIE AMTLICHE WAHLINFORMATION! – SIE ERLEICHTERN UNS DIE ARBEIT WESENTLICH!**

### Wahlzeiten:

#### **Wahlsprengel I:**

Wahlzeit: von 7:00 Uhr bis 12:00 Uhr

Wahllokal: Bürgerservicebüro  
Marktgemeindeamt, Markt 22

#### **Wahlsprengel II:**

Wahlzeit: von 7:00 Uhr bis 12:00 Uhr

Wahllokal: Musikprobelokal OG  
Marktgemeindeamt, Markt 22

### Zur Wahl mitzubringen:

- Lichtbildausweis
- Wahlverständigung

## Handwerkerbonus

### Was ist der Handwerkerbonus?

Mit dem Handwerkerbonus erhalten Privatpersonen eine Förderung für durchgeführte Arbeitsleistungen rund um den privaten Wohn- und Lebensbereich (Renovierungs- und Erhaltungsarbeiten, Erweiterung oder Neuschaffung des Wohn- und Lebensbereichs).

- Der Handwerkerbonus bietet die Möglichkeit 20% der Arbeitskosten (netto / ohne Steuern) bis zu einer Förderhöhe von 2.000 € zurückzubekommen.
- Pro Kalenderjahr und Förderwerber:in kann maximal ein Förderantrag gestellt werden.
- Sind 2 Hausbesitzer, kann der Bonus 2x beantragt werden.
- Für die Jahre 2024/25 stehen insgesamt 300 Mio. € an Fördermitteln zur Verfügung.
- Der Handwerkerbonus gilt rückwirkend für Arbeitsleistungen ab 1.3.2024 bis längstens 31.12.2025 und kann ab 15.07.2024 hier beantragt werden:  
[www.handwerkerbonus.gv.at](http://www.handwerkerbonus.gv.at)



## Gebührenbremse – Einmaliger Zuschuss

Der Marktgemeinde Niederwaldkirchen wurden mit dem Gebührenbremse-Gesetz 30.940,00 € überwiesen, die zur Teuerungsabgeltung an die Gebührenpflichtigen als Förderung ausbezahlt sind.

Der Gemeinderat hat in der Sitzung vom 23.5.2024 beschlossen, die Mittel im Betrieb der Müllbeseitigung zu verwenden. Das bedeutet, dass der ermittelte Betrag, in der Gemeindeabgabenvorschreibung für das 3. Quartal (Fälligkeit 15.08.2024) ausgewiesen und als Gutschrift in Abzug gebracht wurde.

Die durchschnittliche Höhe der Müllgebührenbremse-Gutschrift für eine 80 l Tonne im Mehrpersonenhaushalt beträgt 41,13 Euro.

Die genaue Berechnung der Gebührenbremse für alle Gebührenpflichtigen (mit Stichtag 1. Juni 2024) erfolgte über die Jahresmüllgebührenabrechnung 2023. Hierbei wurden die einzelnen Abgaben der Gesamtmüllabfuhrgebühr 2023 gegenübergestellt. Daraus ergibt sich ein Prozentschlüssel, der wiederum mit dem Gesamtbetrag der Gebührenbremse in der Höhe von 30.940,00 Euro multipliziert

## Vorsicht am Schulweg!

Der Schulweg ist oft der erste Weg, den Kinder alleine im Straßenverkehr zurücklegen. Hier lauern jedoch einige Gefahren. Eltern sollten deshalb mit ihren Kindern schon vor Schulbeginn den sichersten Schulweg besprechen.

Durch rückstrahlende Teile auf Kleidung, Schuhen und Schultaschen ist Ihr Kind besser sichtbar, auch helle Kleidung ist empfehlenswert.

Wenn Sie Ihr Kind mit dem PKW zur Schule bringen, **benutzen Sie den Parkplatz und fahren Sie nicht zum Schulgebäude!** Sie gefährden dadurch andere Kinder!



## Spielgruppe startet wieder!



Von Oktober bis Dezember bietet der Verein Spiegel wieder die wöchentliche Spielgruppe im Pfarrhof an.

Die Gruppe trifft sich vormittags für ca. 1,5 h. Es wird gesungen, gespielt und gebastelt. Natürlich wird zwischendurch auch gemeinsam gegessen.

Die Spielgruppe ist für Kinder zwischen 9 Monaten und 3 Jahren mit Mama, Papa oder einer anderen Begleitperson. Je nach Bedarf wird in ein oder zwei Altersgruppen unterteilt.

Anmeldungen bitte bis 10. September 2024 an: [spiegel.nwk@gmail.com](mailto:spiegel.nwk@gmail.com)

## Biomüll

Die Marktgemeinde Niederwaldkirchen möchte in Erinnerung rufen, dass die Biomüllsäcke frühestens **sonntags Abend** in die dafür vorgesehenen braunen Abfalltonnen eingeworfen, bzw. zur Sammelstelle gebracht werden dürfen.

Der Biomüll muss in den dafür vorgesehen Biomüllsäcken entsorgt werden! Diese Biomüllsäcke kann man sich beim Gemeindeamt kostenlos abholen.

Da in letzter Zeit vermehrt Ratten gesichtet wurden, möchten wir die Gemeindebürger:innen bitten, auf ihrem Kompost keine Speisereste wie Fleisch, Öl oder anderes Fett zu entsorgen.

Vielen Dank für Ihr Verständnis!



## Eintragung von Meistertiteln

Ab 22. August 2024 können Personen, die die Befähigungsprüfung zu div. Gewerben abgelegt haben, die Eintragung in amtliche Urkunden (z.B. Reisepass, Personalausweis,...) verlangen:

**„Meisterin“ bzw. „Meister“ („Mst.“ bzw. „Mst.in“)**

Die Eintragung können Sie am zuständigen Gemeindeamt beantragen. Bitte bringen Sie die Bestätigung der bestandenen Meisterprüfung mit.

## Ferien 2024 – Wir sagen DANKE!

Das Ferienprogramm 2024 hat auch heuer wieder bei den Kindern großen Anklang gefunden. Viele spannende, abenteuerliche und lustige Veranstaltungen wurden in den diesjährigen Sommerferien angeboten.

Ein großes DANKESCHÖN an alle, die sich wieder bereit erklärt haben, beim heurigen Ferienprogramm mitzuwirken!

Alle uns zugesendeten Fotos der Ferienaktion findet ihr auf unserer Homepage unter [www.niederwaldkirchen.at](http://www.niederwaldkirchen.at) in der Fotogalerie.



--> Sei dabei 😊😊😊

## Großes Familienfest auf der Donauwies'n

**Sonntag, 8. September 2024**  
**13 bis 18 Uhr im Wikingerdorf Exlau**  
**Eintritt frei!**

*Spielen, Basteln mit Naturmaterialien, Kinderschminken, Diabolo-Artist **Valerian**, Rot-Kreuz-Einsatzfahrzeug, Feuerwehr-Bootsfahrten, Farbschleudern, Judovorführung, Trommel-Workshop, Pferdereiten, Dogdance, Lagerfeuer, Sparkassen-Hüpfburg, ERIMA-Fußball-Riesenwuzzler, Bogenschießen, Familienbär mit ASVÖ-Maskottchen **Filu**, Frisuren-Styling, Pferdereiten, Maizena-Gatschen, Kinder-yoga, Kinderschach und vieles mehr.*

Auf Ihren Besuch freut sich das **Familiennetzwerk Mühlthal** mit den Gemeinden Kirchberg, Kleinzell, St. Martin, Neufelden, St. Ulrich, Niederwaldkirchen und Altenfelden.

[www.familiennetzwerk.org](http://www.familiennetzwerk.org)



ReVital  
GUTE SACHEN. GUTE SACHE.



# SAMMELTAGE

Der Bezirksabfallverband Rohrbach veranstaltet gemeinsam mit der ALOM Böhmerwaldwerkstatt und dem ReVital Netzwerk im Oktober 2024 Sammelstage in den Verbandsgemeinden.

Gebrauchtes, das noch in gutem Zustand ist, kann beim Sammeltag abgegeben werden. Die gesammelten Gegenstände werden von der ALOM Böhmerwaldwerkstatt aufbereitet und aufpoliert („revitalisiert“), auf Funktionsfähigkeit geprüft und für den Wiederverkauf vorbereitet. Im ReVital-Shop Rohrbach werden diese geprüften Qualitätswaren zum Verkauf angeboten.

Im ReVital-Shop (Bahnhofstraße 27, Rohrbach-Berg) dürfen alle einkaufen, denen ein ökologischer Lebensstil wichtig ist.

**Sammeltag in Niederwaldkirchen:**  
**Donnerstag, 10. Oktober 2024**  
**von 15.00 - 16.30 Uhr**  
**Marktplatz**

Gesammelt werden:  
Elektrogeräte,  
Bildschirme,  
Hausrat &  
Sportartikel

## Veranstaltungen

- 01.09. Amtseinführung-Pfarrer  
9:00 Uhr HI.Messe
- 04.09. Gemeinsamer Mittagstisch  
11:30 Uhr – 13:30 Uhr  
Gasthaus NANU Deluxe
- 05.09. Niederwaldkirchner  
Genussmarkt  
ab 16:30 Uhr, Marktplatz
- 07.09. Herbstausflug  
Pensionistenverband
- 08.09. Familienfest auf der  
Donauwies`n  
13:00 Uhr – 18:00 Uhr
- 13.09. Tag der offenen Tür –  
Nahwärme NWK  
15:00 Uhr – 18:00 Uhr
- 13.09. Volksschul-Eröffnung  
ab 15:30 Uhr
- 22.09. Erntedankfest  
und Ehejubiläen  
09:00 Uhr – 10:00 Uhr
- 23.09.-  
25.09. Seniorenausflug
- 02.10. Gemeinsamer Mittagstisch  
11:30 Uhr – 13:30 Uhr  
Gasthaus NANU Deluxe
- 05.10. Pommesparty der  
Landjugend NWK
- 06.10. OÖVP Gemeinde  
Wandertag

## Sachkunde-Kurs für Hundehalter

Sonntag, 20. Oktober 2024,  
08:00 – 15:00 Uhr  
Vereinsheim des SVÖ Rohrbach,  
Wandschaml 14, 4150 Rohrbach  
Anmeldung unter:  
[www.svoe-rohrbach-  
berg.at/sachkundenachweis](http://www.svoe-rohrbach-berg.at/sachkundenachweis)

Nähere Auskunft: Manuel  
Stöbich, Tel.: 0664 / 5970208  
oder [info@svoe-rohrbach-berg.at](mailto:info@svoe-rohrbach-berg.at)



Die Ordination von Dr. Aigner und  
Dr. Paizoni ist von **Montag,  
26. August bis Sonntag, 09.  
September 2024** geschlossen.

**Der Hausärztliche Notdienst ist  
unter der Tel. 141 erreichbar!**

## Fischerkarte

Das Fischereirevier Rohrbach gibt  
hiermit die Termine zur Erlangung  
einer Fischerkarte bekannt:

Samstag, den 5. Oktober 2024,  
Gemeindeamt in 4121 Altenfelden

Samstag, den 19. Oktober 2024,  
Gemeindeamt in 4121 Altenfelden

Eine Teilnahme ohne vorherige  
Anmeldung ist aus organisa-  
torischen Gründen nicht möglich.  
Mindestalter 12 Jahre.

Bitte bringen Sie folgende  
Unterlagen am ersten Kurstag mit:  
1 Passfoto, 135 Euro  
Anmeldungen bitte ausschließlich  
per E-Mail an  
[walter.koller@ooe.gv.at](mailto:walter.koller@ooe.gv.at).  
Anmeldeschluss ist 2 Tage vor  
Kursbeginn. [www.lfvooe.a](http://www.lfvooe.a)

## Anna Aigner (Nah & Frisch Markt NWK) sucht:

Ab sofort zur Verstärkung ihres  
Teams für ca. 20-30  
Wochenstunden eine nette Kollegin  
oder Kollegen.  
Gerne auch Quereinsteiger!

Bewerbungen bitte bei Anna  
Aigner unter: 0664/4276798



## Facebook, Instagram und Gem2Go

Auf diesen Plattformen findet man alle Neuigkeiten und Veranstaltungen in  
unserem Ort und in der Umgebung. Schaut vorbei und holt euch immer die  
aktuellsten Infos!



**Am Freitag, 20.  
September 2024** ist das  
Gemeindeamt wegen  
unserem jährlichen  
Betriebsausflug  
geschlossen!



# FÜR IHRE SICHERHEIT

## ZIVILSCHUTZ-PROBEALARM

**in ganz Österreich am Samstag, 5. Oktober 2024, zwischen 12:00 und 12:45 Uhr**

Mit mehr als 8.000 Sirenen kann die Bevölkerung im Katastrophenfall gewarnt und alarmiert werden. Um Sie mit diesen Signalen vertraut zu machen und gleichzeitig die Funktion und Reichweite der Sirenen zu testen, wird einmal jährlich von der Bundeswarnzentrale im Bundesministerium für Inneres mit den Ämtern der Landesregierungen ein **österreichweiter Zivilschutz-Probearm** durchgeführt.

## DIE BEDEUTUNG DER SIRENENSIGNALE:

### SIRENENPROBE



15 sec.

### WARNUNG



3 min. gleichbleibender Dauerton

#### Herannahende Gefahr!

Radio oder Fernseher (ORF) bzw. Internet ([www.orf.at](http://www.orf.at)) einschalten, Verhaltensmaßnahmen beachten.

**Am 5. Oktober nur Probearm!**



### ALARM



1 min. auf- und abschwellender Heulton

#### Gefahr!

Schützende Bereiche bzw. Räumlichkeiten aufsuchen, über Radio oder Fernsehen (ORF) bzw. Internet ([www.orf.at](http://www.orf.at)) durchgegebene Verhaltensmaßnahmen befolgen.

**Am 5. Oktober nur Probearm!**



### ENTWARNUNG



1 min. gleichbleibender Dauerton

#### Ende der Gefahr!

Weitere Hinweise über Radio oder Fernsehen (ORF) bzw. Internet ([www.orf.at](http://www.orf.at)) beachten.

**Am 5. Oktober nur Probearm!**

