



GEMEINDE – INFO

www.niederwaldkirchen.at

DER BÜRGERMEISTER INFORMIERT – 6/2020

Amtliche Mitteilung
vom 07.08.2020
Zugestellt durch Post.at

INHALT:

- * Einladung der Pfarre
- * Aushilfen-Reinigungskräfte
- * Urlaubszuschuss
- * Schulveranstaltungshilfe
- * Kurse für Hundebesitzer
- * Ausbildung zur Pflegefachassistentin
- * Vermietung
- * Blumen Brigitte – Eröffnung
- * Artonom – Betriebsvorstellung
- * Umweltprofis.at
- * GEM2GO – Gemeinde APP
- * Spielgruppe
- * Selbstschutztipp – Wandern
- * Gutscheine – MTB Granitland

MARKTGEMEINDE
NIEDERWALDKIRCHEN

Markt 22
4174 Niederwaldkirchen
Tel.: 07231/2515-0

gemeinde@niederwaldkirchen.at

EINLADUNG DER PFARRE

Die **Pfarre Niederwaldkirchen** feiert am 15. August am Fest Maria Himmelfahrt das Schutzpatronfest (Patrocinium).

Am Abend um **19:00 Uhr** feiert **Propst Johann Holzinger aus dem Stift St. Florian** mit der Pfarrgemeinde den Festgottesdienst unter freiem Himmel am neu gestalteten Pilgerrastplatz vor dem Getreidekasten. Dabei wird die neugestaltete Marienkapelle gesegnet und der Pilgerrastplatz eröffnet. Auch die hl. Messe zu Ehren der Gottesmutter wird im Freien gefeiert.

Bei Schlechtwetter findet die Feier in der Wallfahrtskirche statt. Pfarrer Arbeitshuber lädt alle Gläubigen dazu herzlich ein.



REINIGUNGSKRÄFTE-AUSHILFEN

Nach wie vor werden für den Schulkomplex **fallweise Aushilfen für die Reinigung** gesucht. Bei Interesse melden Sie sich bitte beim Marktgemeindeforum unter 07231/2515

URLAUBSZUSCHUSS FÜR PFLEGENDE ANGEHÖRIGE

Um pflegenden Angehörigen in Oberösterreich von ihrer fordernden Betreuungstätigkeit eine Auszeit zu ermöglichen, gibt es vom Land OÖ nun zum ersten Mal einen „Urlaubszuschuss für pflegende Angehörige“. Gefördert werden bei dem Pilotprojekt Angehörige, die Pflegebedürftige (mindestens Pflegegeld der Stufe 3) betreuen, als Hauptpflegeperson gelten und ihren Urlaub in Österreich verbringen.

Die Aktion ist vorerst auf ein Jahr befristet. Unabhängig von der Dauer beträgt der Zuschuss für einen Urlaub in Oberösterreich maximal 225 Euro, für einen Urlaub in anderen österreichischen Bundesländern maximal 175 Euro.

Antragsformular und weitere Details erhalten Sie beim Gemeindeamt oder finden Sie unter www.land-oberoesterreich.gv.at. Gefördert werden Erholungsurlaube, die im Zeitraum von 1. Juni 2020 bis 31. Mai 2021 stattfinden - Einreichfrist ist spätestens sechs Monate nach Ende des Urlaubs.

SCHULVERANSTALTUNGSHILFE DES LANDES OÖ.

Für Schülerinnen und Schüler die eine oberösterreichische Pflichtschule besuchen (VS, NMS, Poly, LWFS).

Gefördert werden Eltern, wenn mindestens ein Kind im Laufe des Schuljahres an einer 4-tägigen Schulveranstaltung teilgenommen hat oder mehrere Kinder an mehrtägigen Schulveranstaltungen mit mindestens einer Nächtigung außerhalb des Schulstandortes teilgenommen haben.

Einreichfrist: Bis spätestens 3 Monate nach Ende des laufenden Schuljahres (31. Okt.)

Formulare und nähere Informationen erhalten Sie beim Gemeindeamt!

KURSE FÜR HUNDEBESITZER

- **Sa., 22. August 2020, ab 13:00 Uhr, „Hundeerziehung nützt und schützt“**
- **Do., 10. September 2020, 18:00 Uhr, „Sachkunde-Seminar“**

beim ÖGV-Lichtenau, Unterurasch 23. Anmeldung bei Obmann Ewald Kasberger unter Tel: 0699/12417148 oder per E-Mail: ewaldkasberger@aon.at

- **Fr., 11. September 2020, 18:00 Uhr, „Sachkundenachweis für Hundebesitzer“**
- beim SVÖ Rohrbach-Berg, Wandschaml 14. Anmeldung und Infos bei Herrn Rudolf Klein unter Tel: 0664/411 11 68; E-Mail: info@bartlbuam.at



ERSTE BERUFSBEGLEITENDE AUSBILDUNG FÜR DIE PFLEGEFACHASSISTENZ

Die OÖG-Schulen für Gesundheits- und Krankenpflege bieten erste berufsbegleitende Ausbildung für die Pflegefachassistenz in Oberösterreich an.

Die 3,5-jährige Ausbildung beginnt am 1. Februar 2021 und wird Freitagnachmittag und Samstag stattfinden. Bewerbung zu dieser Ausbildung ist bis 30. Oktober 2020 möglich. Da rund um diese Ausbildung mitunter ein besonderer Informations- und Beratungsbedarf besteht, werden zwei Informationsveranstaltungen angeboten.

Freistadt: 14.09.2020 um 14:00 Uhr in der Gesundheits- und Krankenpflegeschule

Kontakt: Tel: 050554 76 21801, Mail: aloesia.schober@ooeg.at

Rohrbach: 11.09.2020 um 10:00 Uhr in der Gesundheits- und Krankenpflegeschule

Kontakt: Tel: 050554 77 21801, Mail: irmgard.fessler@ooeg.at

Aufgrund der coronabedingten hygienischen Vorschriften, wird um Anmeldung Ihrer Teilnahme am jeweiligen Veranstaltungsort gebeten.

VERMIETUNG

➤ Freie Wohnungen

- „**Betreubaren Wohnen**“, In der Sonnleiten 1a/2, ca. **55 m²** inkl. Loggia.
Miete: € 374,82 zgl. Heizung und Betreuungskosten, Kautiön: € 1.200,00
- **LAWOG**, Emmeramweg 4/Stg.1/, **77,86 m²**.
Miete: € 581,69 inkl. Betriebs- und Heizkosten, Kautiön: € 1.745,00
- **LAWOG**, Emmeramweg 4/Stg.1/, **67,25 m²**.
Miete: € 496,22 inkl. Betriebs- und Heizkosten, Kautiön: € 1.489,00
- **OÖ WOHNBAU**, Eppoweg 2/9, **67,66 m²**.
Miete: € 490,40 inkl. Betriebs-, exkl. Heizkosten, Kautiön: € 1.212,49
- **WSG-Wohnhaus**, Markt 25, **55,64 m²**
Miete: € 472,16 inkl. Betriebs- und Heizkosten, Kautiön: € 2.369,30

Nähere Informationen zu allen Wohnungen erhalten Sie beim Marktgemeindeamt Niederwaldkirchen, Tel. 07231/2515.

➤ Vermietungsflächen Raiffeisenbank 1.OG

Folgende Büroflächen wären noch zur Vermietung frei:

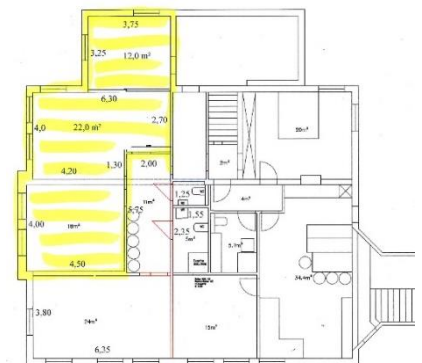
Fläche 1: 12 m²

Fläche 2: 22 m² - klimatisiert

Fläche 3: 18 m² - klimatisiert

Miete brutto: € 6,80/m² + € 60,-- Betriebskosten

Nähere Informationen erhalten Sie bei Christian Reiter,
Raiffeisenbank Niederwaldkirchen, Tel: 07231/2525 38711.



NEUER BETRIEB IN NIEDERWALDKIRCHEN



„**Blumen Brigitte**“ eröffnet als weiterer Nahversorger am **1. September 2020** im Untergeschoss der Raiffeisenbank, Markt 21/1 in Niederwaldkirchen ihr Geschäft, Tel: 0676/9666963.

Öffnungszeiten:

Mo: geschlossen
Di u. Mi: 8:00-12:00 Uhr
Do u. Fr.: 8:00-12:00 und
15:00-18:00 Uhr
Sa: 8:00-12:00 Uhr

BETRIEBSVORSTELLUNG

ARTONOM Mag. Christoph Ortner stellt vor:

Artonom versteht sich als textil- veredelndes Unternehmen mit Standort in Drautendorf 40, 4174 Niederwaldkirchen.

Seit der Firmengründung im März 2014 haben wir uns als urbane Streetwear-Marke einerseits und andererseits als renommierter Kooperationspartner für textile Werbemittel etabliert. Wir bieten unseren Kunden eine große Palette an verschiedensten Textilien und darüber hinaus deren Veredelung (Siebdruck, Flexdruck, Sublimation, Flock, Transferdruck).

Weitere Informationen erhalten Sie auf der Webseite www.artonom.at



**Siebdruck - Transferdruck
Flex - Sublimation - Flock**

Mag. Christoph Ortner
4174 Niederwaldkirchen
krysztof@artonom.at
+43 650 544 3777

NEUES AUF UMWELTPROFIS.AT

Auf der Homepage des Bezirksabfallverbandes (BAV) unter <https://www.umweltprofis.at/rohrbach/aktuelles.html> finden Sie wieder einige neue News-Beiträge zu folgenden Themen:

- Batterien richtig sammeln
- Das Bio-Kreislaufsackerl
- Einwegpfand - einfach erklärt!
- ... und vieles mehr!

GEM2GO - DIE MOBILE APP



Um alle Informationen der Gemeinde auf dem Laufenden zu sein, möchten wir Sie wieder über die kostenlose mobile Gemeinde-App GEM2GO informieren. Die kostenlose Gemeinde-App einfach auf Ihr Handy laden. Die App steht allen BürgerInnen zur Verfügung. Gem2Go bietet alle Informationen und Wissenswertes der Gemeindefwebseite. Über diese App werden Sie durch Push Nachrichten schnell über Neuigkeiten und Müllabfuhrtermine informiert.

SPIELGRUPPE

Ab Herbst startet wieder die **SPIEGEL-Spielgruppe** für Kleinkinder im Alter von 1-3 Jahren. Treffpunkt ist 1x wöchentlich zum gemeinsamen Spielen, Basteln und Rumtoben - unterteilt in 2 oder 3 Altersgruppen.



Wer gerne mitmachen möchte bzw. für nähere Informationen einfach bei Sabine Süß (0650/9994349) oder Evelyn Hauder (0680/1236764) melden.

DER AKTUELLE SELBSTSCHUTZTIPP

Selbstschutz ist der beste Schutz beim:

WANDERN

Die Natur bietet vielfältige Erlebnisse, Erholung und Abenteuer. Nicht beachtete Gefahrenquellen führen jedoch immer wieder zu schweren Unfällen. Jährlich sterben zahlreiche Österreicher in den heimischen Bergen, die Ursache sind oft eine schlechte Ausrüstung und Selbstüberschätzung.



Gut vorbereiten:

- Wanderungen mit Rücksicht auf Kondition, Gelände, Zeitaufwand und Erfahrung der Teilnehmer planen
- Alpingerechte Ausrüstung – entsprechendes Schuhwerk, Wetterschutz, Erste-Hilfe-Box,.....
- Unbedingt auf markiertem Wanderweg bleiben und möglichst nicht alleine auf Tour gehen
- Ausreichend Flüssigkeit mitnehmen und rechtzeitig Pausen einplanen. Die Verpflegung sollte leicht verdaulich und reich an wertvollen Nährstoffen sein
- Kein blindes Vertrauen in Geländer. Verankerungen und Absicherungen



Im Notfall - Handy am Berg:

- Das Handy ersetzt nicht die gründliche Vorbereitung für eine Bergtour
- Achten Sie darauf, dass der Akku Ihres Handys voll aufgeladen ist und tragen Sie Ihr Handy bei Kälte am Körper
- Bei intaktem Akku kann das Handy auch als Notlicht oder für Lichtsignale genutzt werden
- Schlechte Witterungsverhältnisse sowie Täler und Schluchten beeinflussen den Empfang
- Prüfen Sie Ihre Kenntnisse der Notrufnummern
- Notruf 140 (für alpine Notfälle österreichweit): Wird der alpine Notruf ausgelöst, schickt die Einsatzzentrale die geeigneten Rettungskräfte der Bergrettung los
- Euronotruf 112 (in allen EU-Mitgliedsstaaten gebührenfrei anwendbar)

Mehr Informationen erhalten Sie unter:

Oberösterreichischer Zivilschutz
Petzoldstraße 41, 4020 Linz
Telefon: 0732 65 24 36
E-Mail: office@zivilschutz-ooe.at
www.zivilschutz-ooe.at

Alpines Notsignal: Sechsmal innerhalb einer Minute ein Zeichen durch Heben eines sichtbaren Gegenstandes, rufen, pfeifen, etc. geben. Danach das Zeichen wiederholen. Die Antwort der Retter erfolgt als Zeichen dreimal innerhalb einer Minute.

GUTSCHEINE

Die Mountainbike Region Granitland ist seit vielen Jahren eine fixe Größe im österreichischen Radsport und Tourismus. In den vergangenen beiden Jahren ist das Streckennetz massiv ausgeweitet worden. Der Vorstand hat sich nun aufgrund der nicht einfachen Situation im Tourismus entschlossen, 50 € Gutscheine für die 57 Granitland-Wirte aufzulegen. Durch ein Gewinnspiel auf Facebook und Homepage können Gutscheine gewonnen werden um sie dann bei allen Wirten einzulösen. Auch können sie gekauft werden!

Weitere Informationen erhalten sie beim Gemeindeamt oder auf www.granitland.at.

